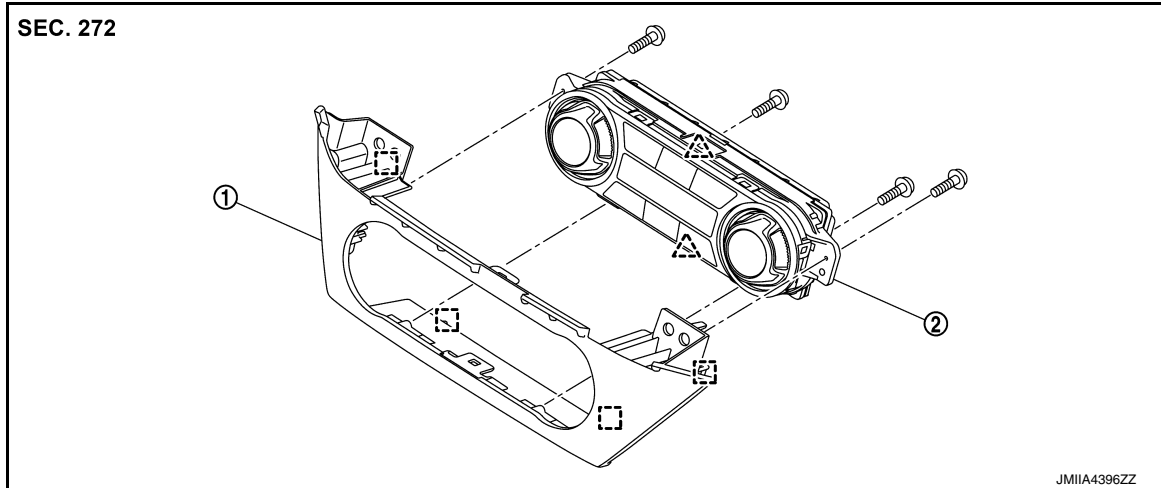


## 拆卸和安装

### 空调控制 ( 空调自动放大器 )

#### 分解图

INFOID:000000012773756



① 空调控制饰件

② 空调控制 ( 自动放大器 )

△ : 棘爪

□ : 金属卡子

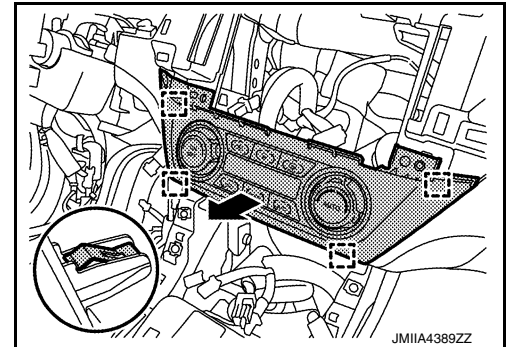
#### 拆卸和安装

INFOID:000000012741814

##### 拆卸

1. 拆下 AV 控制单元。请参见 [AV-41. "拆卸和安装"](#) (Base 音响) 或 [AV-112. "拆卸和安装"](#) (显示屏音响)。
2. 拆下中央控制台前饰件。请参见 [IP-22. "拆卸和安装"](#)。
3. 拆下固定金属卡子，然后断开线束接头。

□ : 金属卡子



4. 拆下空调控制 ( 空调自动放大器 )。
5. 拆下固定螺丝和棘爪，然后从空调控制饰件上拆下空调控制 ( 空调自动放大器 )。

##### 安装

按照与拆卸相反的顺序安装。

## &lt; 拆卸和安装 &gt;

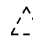
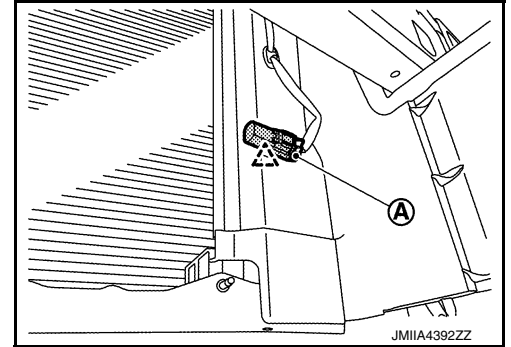
## 环境温度传感器

## 拆卸和安装

INFOID:0000000012741816

## 拆卸

1. 拆卸前上格栅。请参见 [EXT-21, "拆卸和安装"](#)。
2. 断开线束接头 ①。
3. 分开固定棘爪，然后拆下环境温度传感器。

：棘爪

## 安装

按照与拆卸相反的顺序安装。

## < 拆卸和安装 >

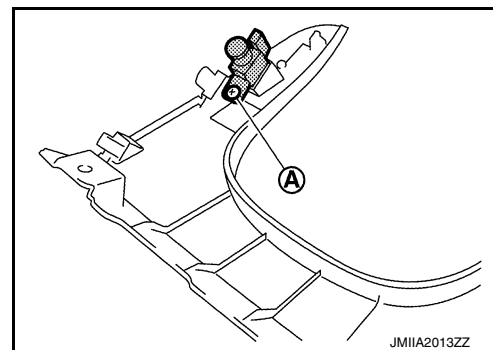
### 车内传感器

#### 拆卸和安装

INFOID:0000000012741817

#### 拆卸

1. 拆下左侧仪表板下部面板。请参见 [IP-13. "拆卸和安装"](#)。
2. 拆下固定螺丝 ①，然后拆下车内传感器。



#### 安装

按照与拆卸相反的顺序安装。

A  
B  
C  
D  
E  
F  
G  
H  
HAC  
J  
K  
L  
M  
N  
O  
P

## &lt; 拆卸和安装 &gt;

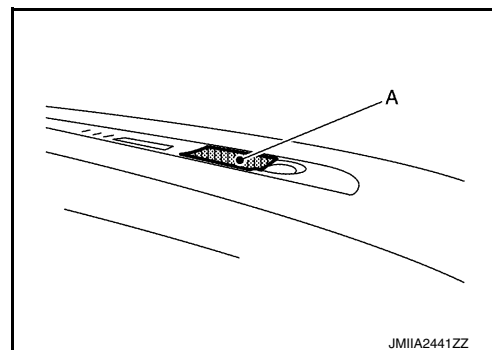
## 日照传感器

## 拆卸和安装


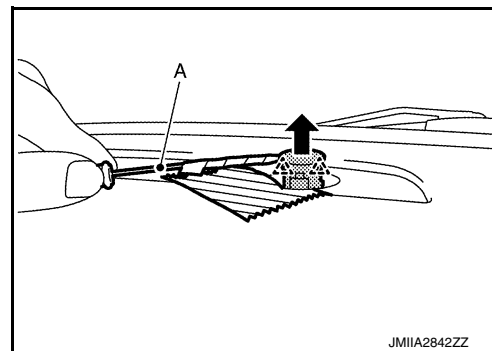
INFOID:0000000012741818

## 拆卸

1. 在仪表板总成上使用保护带 (A) 以免其损坏。



2. 使用拆卸工具 (A) 分开固定棘爪，然后拉起日照传感器。

**注意：****使用一个包裹胶带的拆卸工具。** : 棘爪

3. 断开线束接头，然后拆下日照传感器。

## 安装

按照与拆卸相反的顺序安装。

< 拆卸和安装 >

进气传感器

分解图

INFOID:0000000012741819

请参见 [HA-37, " 分解图 "](#)。

拆卸和安装

INFOID:0000000012741820

拆卸

- 1. 拆下蒸发器总成。请参见 [HA-43, " 蒸发器：拆卸和安装 "](#)。
- 2. 从蒸发器总成上拆下进气传感器。

安装

注意以下事项，并按照拆卸的顺序安装。

注意：

- 更换新的 O 形圈。然后在安装时涂抹压缩机油。
- 在拆卸前，标记进气传感器支架的安装位置，以便将传感器重新安装在相同位置。
- 拆卸和安装进气传感器时，切勿旋转支架的插入部分。
- 加注制冷剂时检查泄漏。请参见 [HA-17, " 泄漏测试 "](#)。

A  
B  
C  
D  
E  
F  
G  
H  
HAC  
J  
K  
L  
M  
N  
O  
P

< 拆卸和安装 >

## 制冷剂压力传感器

### 分解图

INFOID:0000000012741821

请参见 [HA-35." 分解图 "](#)。

### 拆卸和安装

INFOID:0000000012741822

#### 拆卸

请参见 [HA-36." 制冷剂压力传感器：拆卸和安装 "](#)。

#### 安装

按照与拆卸相反的顺序安装。

&lt; 拆卸和安装 &gt;

## 功率晶体管

## 分解图

INFOID:0000000012775351

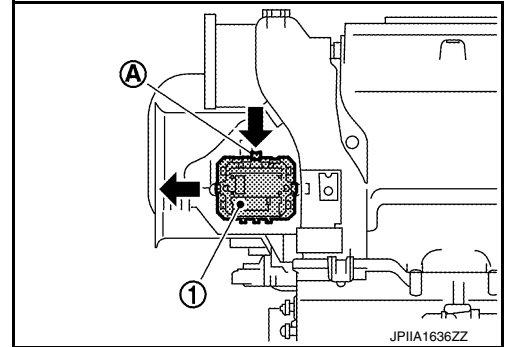
请参见 [HA-37, "分解图"](#)。

## 拆卸和安装

INFOID:0000000012775352

## 拆卸

1. 拆下左侧仪表板下部面板。请参见 [IP-13, "拆卸和安装"](#)。
2. 拆下转向柱盖。请参见 [IP-13, "拆卸和安装"](#)。
3. 断开功率晶体管束接头。
4. 按下操纵杆 **A** 时，将功率晶体管 **①** 滑动到左边，然后将其拆下。



## 安装

按照与拆卸相反的顺序安装。

A

B

C

D

E

F

G

H

HAC

J

K

L

M

N

O

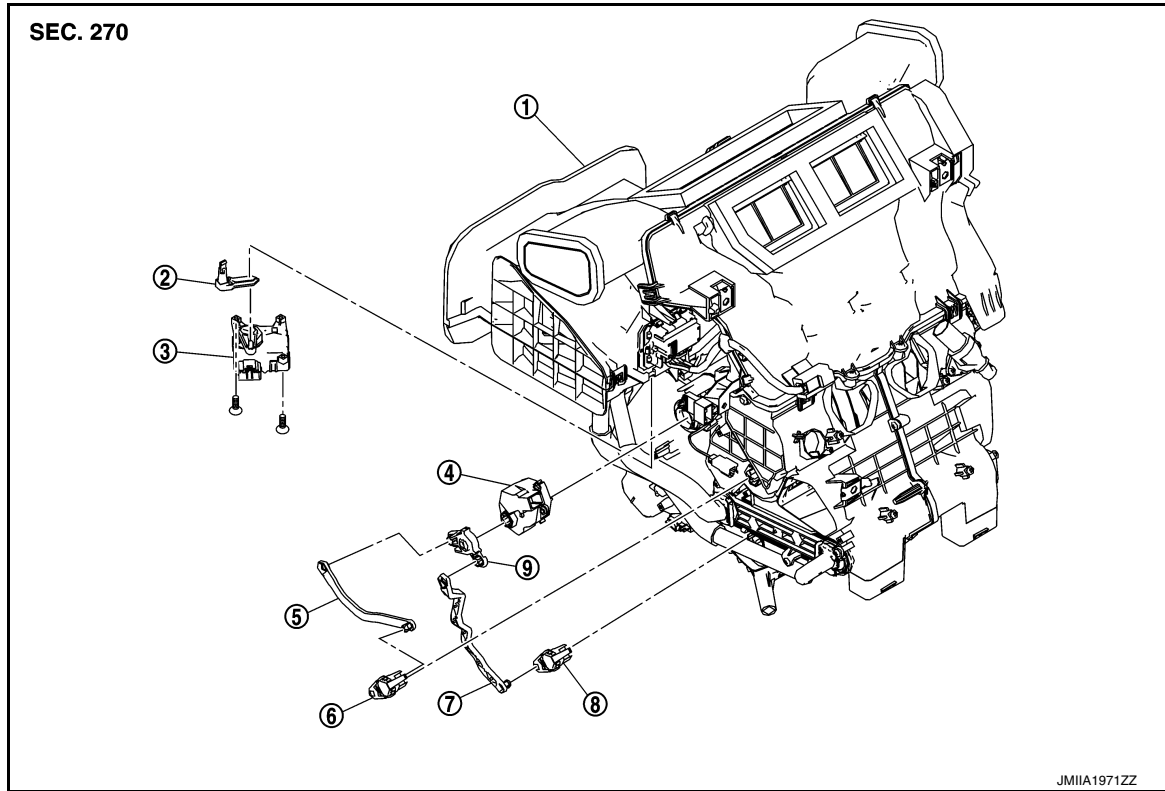
P

## 风门电机

### 分解图

INFOID:0000000012775353

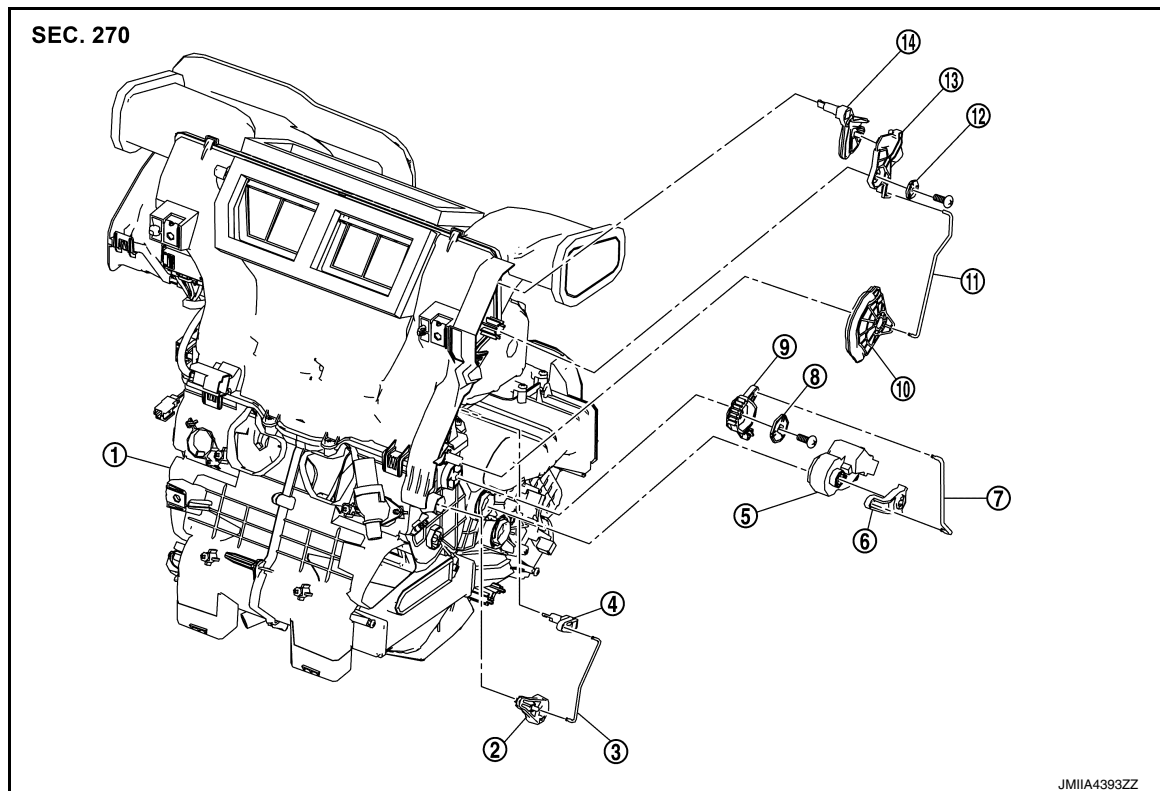
左侧



- |            |            |            |
|------------|------------|------------|
| ① 空调单元总成   | ② 进气风门控制杆  | ③ 进气风门电机   |
| ④ 空气混合风门电机 | ⑤ 上部混合风门杆  | ⑥ 上部混合风门杠杆 |
| ⑦ 下部混合风门杆  | ⑧ 下部混合风门杠杆 | ⑨ 空气混合风门连杆 |



右侧



- |                  |                  |            |
|------------------|------------------|------------|
| ① 空调单元总成         | ② 辅助除霜器风门辅助杆     | ③ 辅助除霜器风门杆 |
| ④ 辅助除霜器风门杆       | ⑤ 模式风门电机         | ⑥ 模式风门杠杆   |
| ⑦ 模式风门杆          | ⑧ 花键垫圈           | ⑨ 模式风门移动连杆 |
| ⑩ 模式风门主连杆        | ⑪ 中央通风口和除霜器风门杆   | ⑫ 花键垫圈     |
| ⑬ 中央出风口和除霜器风门杆 1 | ⑭ 中央出风口和除霜器风门杆 2 |            |

## 空气混合风门电机

### 空气混合风门电机：拆卸和安装

INFOID:0000000012775354

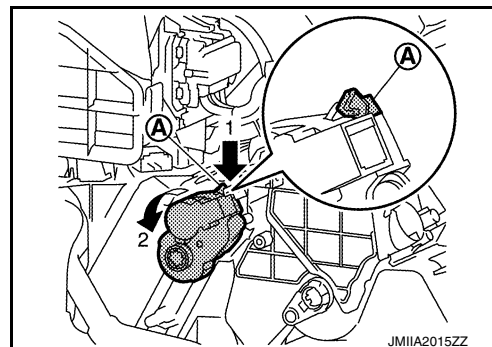
#### 拆卸

1. 将温度设置为 32°C (90°F)。

#### 注意：

拆卸空气混合风门电机时务必执行以上步骤。否则，空气混合风门可能会干扰空调单元总成导致损坏。

2. 拆下左前脚部风道。请参见 [VTL-10. "前脚部通风管道：拆卸和安装"](#)。
3. 断开空气混合风门电机线束接头。
4. 从空气混合风门电机拆下空气混合风门连杆。
5. 按下操纵杆 ① 时逆时针转动空气混合风门电机，然后按照图中所示顺序 1 → 2 拆下空气混合风门电机。



## < 拆卸和安装 >

### 安装

注意以下事项，并按照与拆卸相反的顺序安装。

#### 注意：

安装风门电机后，执行自诊断步骤 3 的风门电机启动位置。请参见 [HAC-26, " 车载诊断功能 "](#)。

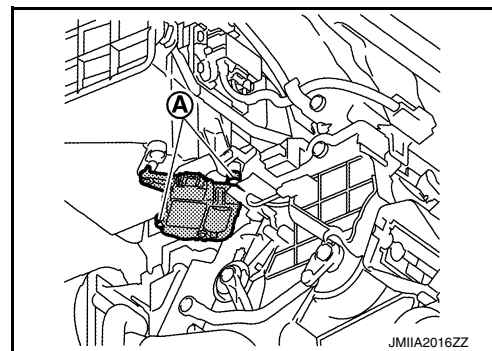
## 进气风门电机

### 进气风门电机：拆卸和安装

INFOID:000000012775355

#### 拆卸

1. 拆下左前脚部风道。请参见 [VTL-10, " 前脚部通风管道：拆卸和安装 "](#)。
2. 拆下装配螺母和卡销，然后将制动踏板总成移至安全的工作空间。请参见 [BR-22, " 分解图 "](#)。
3. 拆下空气混合风门电机。请参见 [HAC-95, " 空气混合风门电机：拆卸和安装 "](#)。
4. 断开进气风门电机线束接头。
5. 拆下固定螺丝 ①，然后拆下进气风门电机。



#### 安装

按照与拆卸相反的顺序安装。

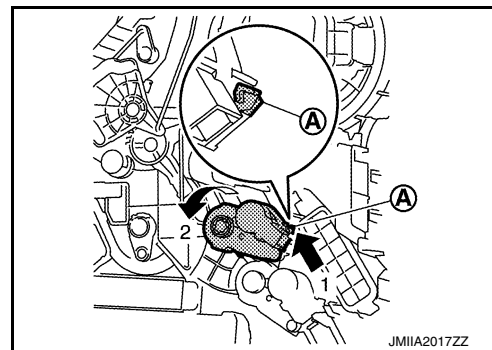
## 模式风门电机

### 进气风门电机：拆卸和安装

INFOID:000000012775356

#### 拆卸

1. 拆下手套箱盖。请参见 [IP-13, " 拆卸和安装 "](#)。
2. 断开模式风门电机线束接头。
3. 从模式风门电机上拆下模式风门杠杆。
4. 按下操纵杆 ① 时逆时针转动模式风门电机，然后按照图中所示顺序 1 → 2 拆下空气混合风门电机。



#### 安装

注意以下事项，并按照与拆卸相反的顺序安装。

#### 注意：

安装风门电机后，执行自诊断步骤 3 的风门电机启动位置。请参见 [HAC-26, " 车载诊断功能 "](#)。